

名古屋鉄道 名古屋本線 金山駅



トイレ入口

ホームからのエレベーターを上がってすぐ横に位置するトイレ。エントランスは遠くからでも視認しやすい、半円形のラウンド形状。目的とする各トイレの入口もわかりやすいデザインとなっている。



エントランス

円形のエントランスを中心に、共用や男性・女性トイレの入口を配置。ラウンドした壁面に照らされた照明が、清潔感にあふれた優美な雰囲気のある内装となっている。



バリアフリートイレ①入口

直径1800mmの内接スペースを確保したバリアフリートイレ①の入口は、2枚引戸仕様。右側奥に続く通路は、女性トイレの入口となる。



バリアフリートイレ①

2ヶ所設置されたバリアフリートイレは、ブース内の設備を変え、機能を分散。バリアフリートイレ①は、車いす利用者などに対応できる設備を完備し、介助時などのプライバシー配慮としてカーテンも設けている。



バリアフリートイレ②入口

エントランスには、待ち合わせや休憩スペースとして、正面にベンチが設置されている。写真奥には、直径1500mmの内接スペースを確保したバリアフリートイレ②と共用トイレの入口が配置されている。



バリアフリートイレ②

バリアフリートイレ②には、車いす利用者やオストメイトに配慮した汚物流しも完備された、コンパクトバリアフリーレパックを採用している。



ピクトサイン

遠くからでも視認性のよいピクトサインを、各トイレ入口に掲示。各バリアフリートイレ入口のピクトサインに「直径1.8m」「直径1.5m」と内接スペースの広さを数値化して掲示している。



男性トイレ洗面コーナー①

洗面コーナーは、ホワイトとクリスタルを基調とした明るく衛生感のある空間。手荷物を一段高い棚に置き、濡らすことなく手洗いができる配慮がなされている。



男性トイレ洗面コーナー②

男性トイレの洗面コーナーは、2ヶ所に分散配置されている。機能や内装は同様とし、デザイン性を感じさせる衛生感ある空間となっている。



男性トイレ小便器コーナー

さまざまな身体状況の方に配慮して、1ヶ所の小便器に手すりを設置。小便器の後ろは、既存の窓を活かした光壁としており、やわらかい光が気持ちのよい空間となっている。



男性トイレ小便器コーナー

小便器コーナーの前板と床をダークな色味で仕上げ、全体の内装とコントラストを際立たせている。また、落ち着いた内装になるよう、間接照明やダウンライトなどの照明計画にもこだわりを感じさせている。



男性トイレ 大便器ブース

大便器ブースは、壁掛大便器セット・フラッシュタンク式を採用。

名古屋鉄道 名古屋本線 金山駅



男性トイレ
ひろびろブース

男性トイレの1ヶ所にひろびろブースを設置。バリアフリートイレとの機能分散を図るため、オストメイトへ配慮したパウチ・しびん洗浄付背もたれと、フィッティングボードを備えている。



女性トイレ
通路・
スタイリングコーナー

エントランスから女性トイレにつながる通路に面して設けられたスタイリングコーナー。1ヶ所ずつ区切られ個室感のある設えとなっており、通行人を気にせず利用できる。



女性トイレ
スタイリングコーナー

半個室型のスタイリングコーナーには、各ブースごとに、非常ボタンが設置されており、利用者が安心して使える設備が整えられている。



水まわりの特長

改修の経緯

愛知県名古屋市に位置する「金山駅」は、名古屋鉄道以外にJR東海や名古屋市営地下鉄など複数の路線が乗り入れる、名古屋を代表するターミナル駅で、その全体を「金山総合駅」と称している。駅全体の利用客は、鉄道乗降客数が1日約44万人、バス乗降人員が1日約1.5万人あり、そのほかにもタクシー乗り場や自転車駐車場などを有する総合的な交通結節点となっている。名古屋鉄道では、金山駅を起点に中部国際空港に向かう路線があり、乗り換え利用者も多く、このたびトイレを、混雑解消や多様な利用者ニーズにあわせた機能的で快適なものとするべく改修を実施。以前職員用更衣室や水まわりだったスペースを活用して、男性・女性トイレやバリアフリートイレを拡充改修するほか、だれでも使用可能なトイレを新設した。

トイレの特長

今回のトイレ改修は、「バリアフリー設備の拡充および機能分散」「あらゆるニーズに対応」「明るくて清潔感のあるトイレ」の3つのポイントを軸に実施。それにより、ブース内の設備内容を変えた2ヶ所のバリアフリートイレや、エントランスに面した手洗い付きの男女共用トイレを設置。さらに男性・女性トイレ内においても簡易オストメイト機能などを備えて機能を分散している。女性トイレにはスタイリングコーナーが新設された。ラウンド形状のエントランスには、はじめて訪れた方でもひと目でわかる施設の配置が行われ、換気によるトイレ内環境の快適性確保、明るく安心な空間、清掃がしやすい内装材の採用など、多様なお客様のニーズに応える、機能的で快適なトイレに生まれ変わった。



女性トイレ 洗面コーナー

エントランスからスタイリングコーナーを通過して通路を抜けると、アイランド型の洗面コーナーが設置された、開放的なスペースが現れる。



女性トイレ
大便器コーナー

スペースの中央に見渡しのよいアイランド型洗面コーナーを配置し、その周りを囲むように大便器ブースをレイアウト。壁面と扉の色を変え、ブース内の空き状況がひと目で確認できるように配慮されている。



女性トイレ
大便器コーナー

大便器コーナーの奥には、おむつ替えスペースを配置。また大便器ブースの間仕切り壁を天井まで立ち上げ、個室感を高めるとともに、プライバシーに配慮している。

建築概要

名称	名古屋鉄道 名古屋本線 金山駅
所在地	愛知県名古屋市中区金山1-17-18
施主	名古屋鉄道株式会社
設計	名鉄都市開発株式会社、有限会社設計事務所ゴンドラ
施工	矢作建設工業株式会社
竣工年月	(改修)2023年3月

延床面積 128㎡(トイレ)
構造・階数 鉄骨造・地上2階

おもなTOTO使用機器

- 壁掛大便器セット・フラッシュタンク式:UAXC3CL1
- ウォシュレットPS(擬音装置「音姫」付きエコリモコン):TCF5534AY
- ウォシュレットPS(温風乾燥付きエコリモコン):TCF5554APR
- ハイドロセラ・フロアPC:AB612
- 自動洗浄小便器:US900JCS
- ハイドロセラ・フロアPU:AB690BR
- 洗面器:L505
- 手洗器:LSE50AP
- 壁付自動水栓:TENA125AW
- コンパクト・バリアフリートイレバック:UADAK01R1A1ANN*WA、UADAK21L1A1ADN1WA
- パウチ・しびん洗浄水栓付き背もたれ:EWC800S
- フィッティングボード:YKA41R
- パブリック用流し:SK22A
- マルチシンク:SK500



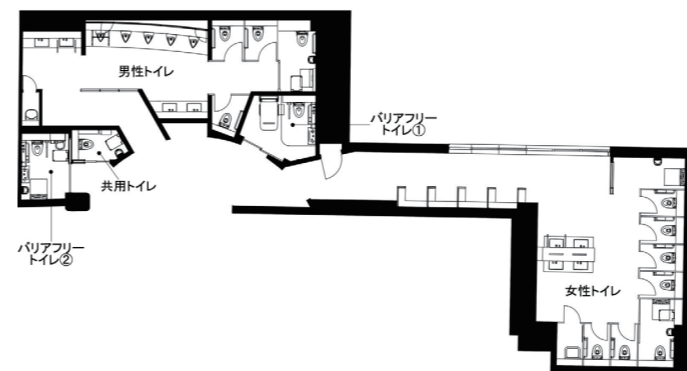
女性トイレ
大便器ブース

大便器は、男性トイレと同様、壁掛大便器セット・フラッシュタンク式を採用。また、女性トイレ内に設置されたひろびろブースにも、パウチ・しびん洗浄付背もたれを設置している。



SKブース

利用頻度が高いトイレのため、清掃などを効率的に行うため、男性・女性トイレにそれぞれ1ヶ所ずつSKブースを設置している。



トイレ図面